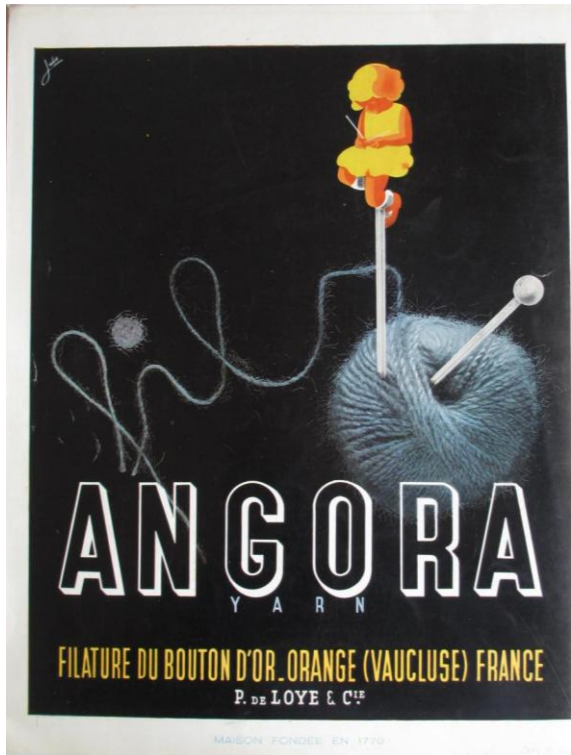


Le Musée d'art et d'histoire d'Orange

Bilan 2025 et projets 2026

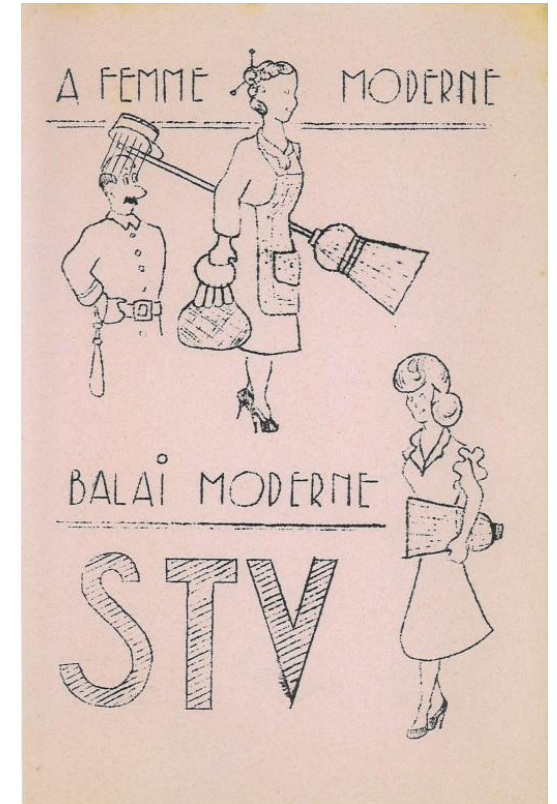
Nouvelle salle sur le passé industriel d'Orange



Publicité pour la filature Bouton d'or, XX^e siècle, mode d'acquisition inconnu



Assiette décorative Louis ROCHE, début XX^e siècle, achat Soumille, 1985



Publicité humoristique de l'usine de balais Estève, impression sur papier, début du XX^e siècle, don des Amis du Musée et des Archives d'Orange, 2024

Nouvelle salle sur le passé industriel d'Orange — Acquisitions des AMAO en 2025



Médaille honorifique de l'Exposition nationale d'Orange de 1905, métal, don des Amis du Musée et des Archives d'Orange, 2025



Médaille commémorative de l'Exposition nationale d'Orange de 1905, bronze, don des Amis du Musée et des Archives d'Orange, 2025



Plaque publicitaire de la marque Grand Vatel du fabricant orangeois Riva, XX^e siècle, tôle, don des Amis du Musée et des Archives d'Orange, 2025

Espace muséographique de l'Hôtel-Dieu – Restauration d'une malle de voyage du XIX^e siècle



Espace muséographique de l'Hôtel-Dieu – Restauration d'une malle de voyage du XIX^e siècle

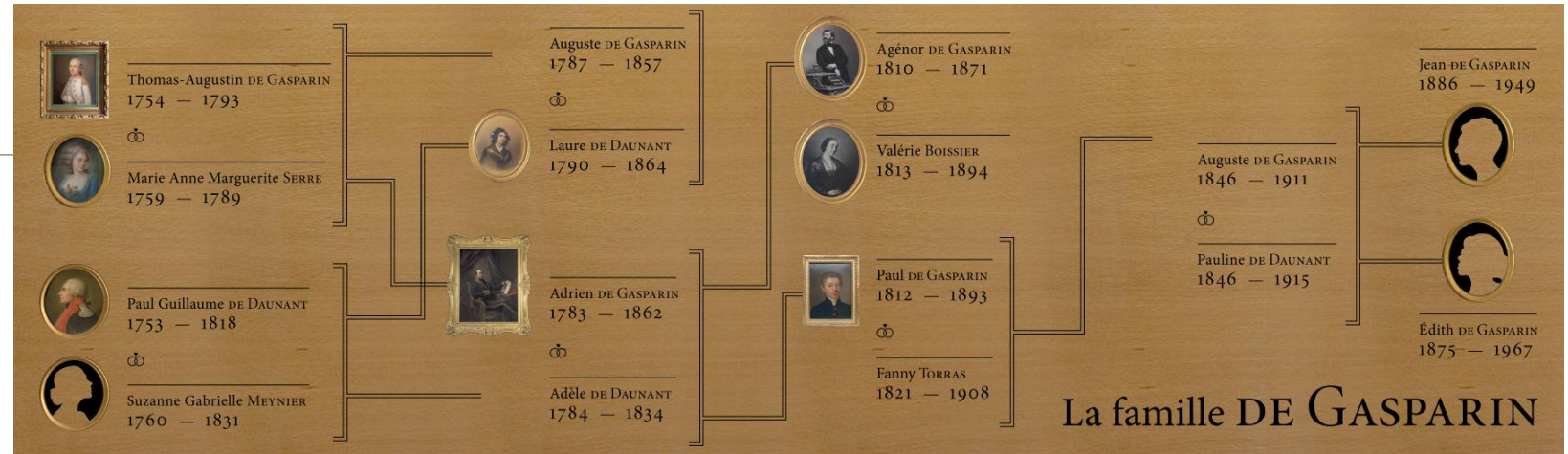


Dix mille et un objets, une vie de collectionneurs –

Exposition temporaire sur la collection Vallentin du Cheylard



Changement muséographique – salon Gasparin



Arbre généalogique de la famille de Gasparin et vues du salon Gasparin rénové



Médiations culturelles au Musée



Atelier dans la salle pédagogique du musée avec les enfants de la crèche municipale d'Orange



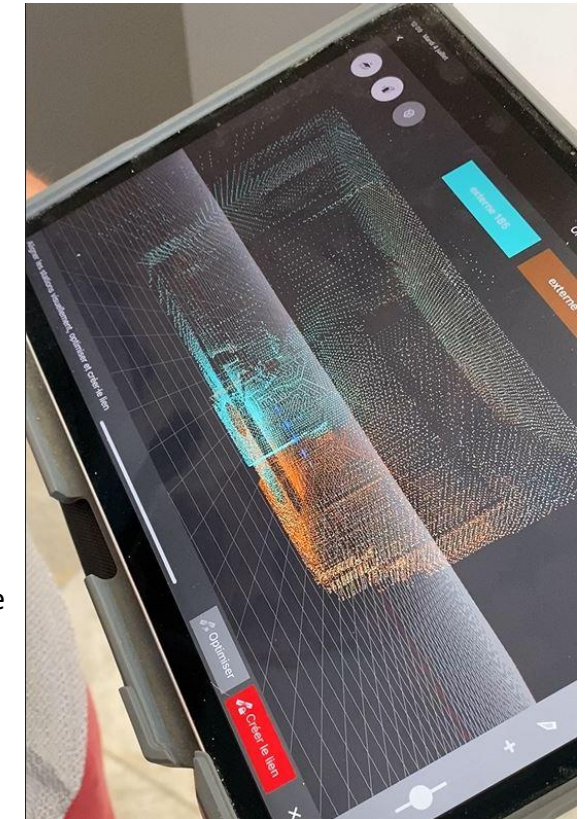
Visite guidée de l'exposition temporaire et de la salle du cadastre dans le cadre de la Semaine bleue



Poursuite de l'étude du cadastre antique d'Orange en 2026



Détail du cadastre B
exposé au musée



Nuage de points réalisé
par l'équipe du laboratoire
ArScAn – CNRS

Projets muséographiques 2026

- ❑ Réfection de la salle « Cabinet de curiosités » : redécouverte des monuments antiques, origines du musée et Chorégies (début 2026)
- ❑ Nouvelle salle permanente sur la collection Vallentin du Cheylard (fin 2026)
- ❑ Projet « accessibilité » dans les salles d'exposition temporaire et les deux premières salles d'exposition permanente (fin 2026)

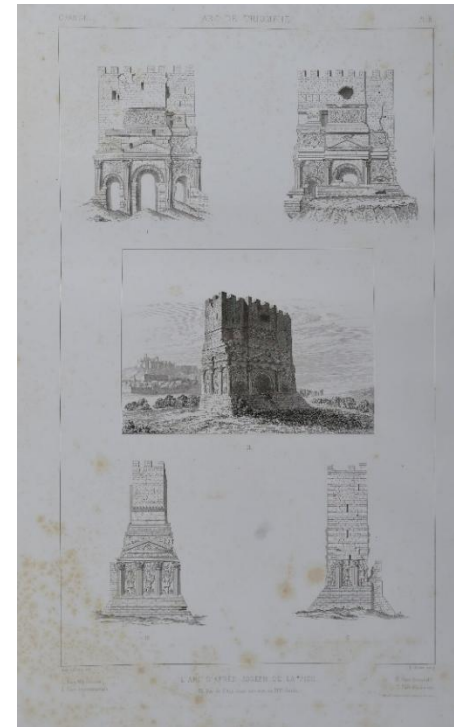


Planche de l'ouvrage de Caristie sur les monuments d'Orange, fonds ancien, 1933

Affiche des fêtes d'art dramatique et lyrique de Dellepiane, mode d'acquisition inconnu



Projet Scientifique et Culturel & Acquisitions 2026

Marius Roux-
Renard, *Scène
galante près d'un
puits*, début XX^e
siècle



Marius Roux-
Renard, *Vue de
la tour Philippe-
le-Bel*, 1920